

Bulletin d'inscription

Sous l'égide de l'European Federation of Orthopaedics and Traumatology
du Collège Français des Chirurgiens Orthopédistes et Traumatologues
du Collège Français des Enseignants en Chirurgie de la Main
du Groupe d'Avancement de la Microchirurgie

- ▶ Nécroses et pathologies vasculaires du membre supérieur
 - ▶ Anomalies congénitales
- ▶ Chirurgie palliative après paralysie nerveuse périphérique

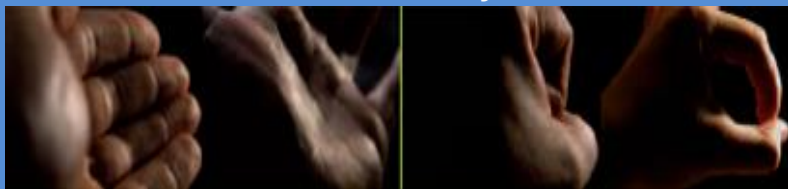
Président d'Honneur : J.Y. ALNOT

Organisation : C. FONTAINE, D. LE NEN, P. LIVERNEAUX et E. MASMEJEAN

Avec la participation de S GUERO, F DUPARC, J LAULAN, F MOUTET

Cours européen de pathologie chirurgicale du membre supérieur et de la main

Jeudi 22 et Vendredi 23 janvier 2015



NOM.....PRENOM.....ADRESSE.....

Tél : e-mail.....

L'inscription payante donne droit au livre !

1*) ENSEIGNEMENT JEUDI ET VENDREDI

- Chirurgien installé.....260 €
 - CCA/AHU *.....160 €
 - Interne, Kinésithérapeute, IDE*.....110 €
 - Interne inscrit Collège Ortho*.....80 €
 - Interne Membre Junior du GEM*.....80 €
- (*joindre photocopie justificatif)
- TOTAL 1€

2*) DEJEUNERS & COCKTAIL

(A la charge des participants. Les demandes ne pourront être satisfaites que dans la limite des places encore disponibles lors de l'inscription)

- Déjeuner du jeudi25 €
- Déjeuner du vendredi25 €
- Cocktail du jeudi soir..... 50 €

TOTAL 2€ TOTAL 1 + 2€

VEUILLEZ ÉTABLIR VOTRE CHÈQUE À L'ORDRE DE : « ASSOCIATION C.E.C.M. »

ADRESSER VOTRE RÈGLEMENT ET BULLETIN D'INSCRIPTION À :

Secrétariat du Professeur E. Masméjean HEGP - 20 rue Leblanc 75908 PARIS cedex 15

Tel. : 01-56-09-32-77 // Fax : 01-56-09-23-96 // e-mail : cours.main@egp.aphp.fr



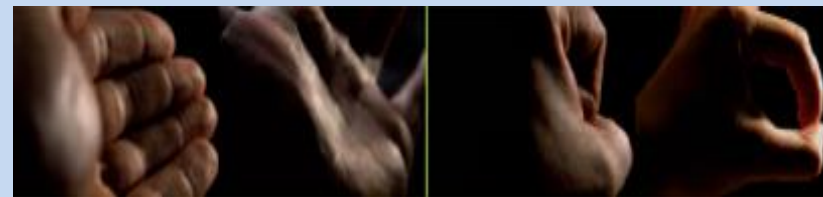
Cours européen de pathologie chirurgicale du membre supérieur et de la main

Sous l'égide de l'European Federation of Orthopaedics and Traumatology
du Collège Français des Chirurgiens Orthopédistes et Traumatologues
du Collège Français des Enseignants en Chirurgie de la Main
du Groupe d'Avancement de la Microchirurgie

Président d'Honneur : J.Y. ALNOT

Organisation : C. FONTAINE, D. LE NEN, P. LIVERNEAUX et E. MASMEJEAN

Avec la participation de S GUERO, F DUPARC, J LAULAN, F MOUTET



Hôpital Européen Georges-Pompidou – Paris Jeudi 22 et Vendredi 23 janvier 2015

- ▶ Nécroses et pathologies vasculaires du membre supérieur
 - ▶ Anomalies congénitales
- ▶ Chirurgie palliative après paralysie nerveuse périphérique

Numéros de Formation Médicale Continue :

11753727075 SOFCOT pour les personnels soignants – 11753509975 CFCOT pour les médecins

INSCRIPTIONS :

Secrétariat du Professeur E. Masméjean / Hôpital Européen Georges Pompidou – 20 rue Leblanc, 75015 PARIS

Tel : 01-56-09-32-77 Fax : 01-56-09-23-96 / e-mail cours.main@egp.aphp.fr





NECROSES & PATHOLOGIES VASCULAIRES DU MEMBRE SUPERIEUR

Modérateurs : F DUPARC & C. FONTAINE

MATINEE : 8H30 – 13H00

GENERALITES

Anatomie et physiologie de la vascularisation du membre supérieur	C. FONTAINE, Lille
Nécroses osseuses rares (drépanocytose, plongeurs, corticothérapie, radiothérapie)	P. HERNIGOU Créteil
Imagerie des nécroses osseuses	A. BLUM, Nancy
Ostéonécrose de l'extrémité médiale de la clavicule (maladie de Friedrich)	X. LE LOËT, Rouen

HUMÉRUS PROXIMAL

Anatomie vasculaire de l'humérus	F. DUPARC, Rouen
Ostéonécroses primitives (alcoolique, hémodialyse chronique)	P. HERNIGOU, Créteil
Ostéonécroses post-traumatiques après fracture de l'humérus proximal	F. DUPARC, Rouen

PAUSE

HUMÉRUS DISTAL

chez l'enfant : ostéochondrite du capitulum, nécrose de la trochlée (queue de poisson)	F. FITOUSSI, Paris
chez l'adulte : ostéonécrose du capitulum (maladie de Panner)	F. FITOUSSI, Paris

POIGNET

Kienböck : physiopathologie	C. FONTAINE, Lille
Kienböck : Diagnostic et staging	E. CAMUS, Maubeuge
Kienböck : Traitement	P. LIVERNEAUX, Strasbourg
Nécrose du scaphoïde ou maladie de Preiser	M. CHAMMAS, Montpellier
Nécrose des têtes métacarpiennes	L. De SMET, Bruxelles

DÉJEUNER : 13:00 - 14:00

Modérateurs : J. LAULAN & P. LIVERNEAUX

APRÈS-MIDI : 14H00 – 17H30

DÉFILÉ CERVICO THORACO BRACHIAL

Anatomie et imagerie	X. DEMONDION, Lille
Formes à expression vasculaire	Y. GEORG, Strasbourg
Formes à expression neurologique	J. LAULAN, Tours

PATHOLOGIES VASCULAIRES

Malformations vasculaires et Mafucci	F. BING, Strasbourg
Syndromes des loges aigu et ancien (Volkman)	P. SCHIELE, Brest
Syndrome du marteau hypothénarien	P. LIVERNEAUX, Strasbourg

PAUSE

Sclérodermie	C. FONTAINE, Lille
Syndrome de Raynaud	P.Y. HATRON, Lille
CAT devant une ischémie digitale	P.Y. HATRON, Lille
Syndrome Dououreux Régional Complexe de Type I	A. GAY, Marseille
Lymphœdème au membre supérieur	C. BECKER, Paris



TRANSFERTS PALLIATIFS POUR PARALYSIE NERVEUSE

Modérateurs : F. MOUTET & E. MASMEJEAN

MATINEE : 8H30 – 12H45

GENERALITES

Chirurgie palliative : quand, quelle technique ?	E. MASMEJEAN, Paris
Transferts tendineux : « les dix commandements »	F. MOUTET, Grenoble
CHIRURGIE PALLIATIVE DE L'ÉPAULE	
Transfert de réanimation de l'abduction-élévation	P. VALENTI, Paris
Transferts et ostéotomie de rotation	P. VALENTI, Paris
Arthrodèse de l'épaule	P. CLAVERT, Strasbourg
CHIRURGIE PALLIATIVE DU COUDE	
Transferts de réanimation de la flexion	M. CHAMMAS, Montpellier
Réanimation de l'extension du coude	B. COULET, Montpellier

PAUSE

CHIRURGIE DU POIGNET ET DE LA MAIN

Transfert pour paralysie radiale	E. MASMEJEAN, Paris
Arthrodèse du poignet	D. LE NEN, Brest
Transfert de réanimation de l'opposition du pouce	E. GAISNE, Nantes
Correction de la griffe ulnaire	B. BAUER, Antony
Correction du signe de Wartenberg	B. BAUER, Antony
Paralysie du 1er interosseux dorsal	R. LEGRE, Marseille
CAS PARTICULIERS	
Chirurgie palliative pour paralysie C8-T1 du plexus brachial	J.N. GOUBIER, Paris
Transferts pour paralysie obstétricale du plexus brachial (épaule et coude)	F. FITOUSSI, Paris

DÉJEUNER : 12:15 - 13:45

ANOMALIES CONGENITALES DU MEMBRE SUPÉRIEUR

Modérateurs : S. GUERO & D. LE NEN

APRÈS-MIDI : 1 3H45 – 17H00

Geoffroy ST Hilaire, père de la tératologie	P. LIVERNEAUX, Strasbourg
Développement du membre supérieur	L. BOURCHEIX, Paris
Duplications du pouce	G. DAUTEL, Nancy
Polydactylies postaxiales	O BARBIER, Louvain
Syndactylies	P. JEHANNO, Paris:
Syndrome des brides amniotiques	E. LITZELMAN, Paris
Hypo-développement et hyper-développement	F. FITOUSSI, Paris

PAUSE

Pollicisations	M. BACHY, , Paris
Hypoplasie du pouce (hors pollicisation) et des doigts longs (microchirurgie)	W. HU, Brest
Allongements, main bote	C. DANA, , Paris
Camptodactylie, clinodactylie	I. AUQUIT-AUCKBUR, Rouen
Transfert de phalange d'orteil pour symbrachydactylie	C. DELAROCHE, Paris
Fentes médianes	S. GUERO, Paris
Malformations congénitales en situation précaire	D. LE NEN, Brest

